

Gamme de stations totales Trimble

GUIDE COMPARATIF



Maîtrisez votre façon de travailler

Les géomètres du monde entier font confiance aux solutions de levés haute performance à station totale de Trimble® pour maximiser leur productivité d'aujourd'hui tout en offrant une évolutivité permettant de s'adapter aux défis et opportunités futurs.

Rationalisez vos flux de travail et offrez une qualité optimale grâce à une optique et une robotique de précision.

Pour en savoir plus, consultez geospatial.trimble.com/total-stations



SCANNER ET ROBOTIQUE

Trimble SX12

La solution polyvalente Trimble SX12 est capable de collecter toutes les données issues du scanner 3D haute densité, les images obtenues avec Trimble VISION™ et les données haute précision de la station totale. Ainsi, vous collectez uniquement ce dont vous avez besoin et vous gagnez du temps et de l'argent à chaque projet.

Travailler éloigné de la station totale

Contrôle à distance au moyen d'un collecteur de données Trimble TSC710, TSC510 ou T110 et d'un module radio Trimble Empower™ EM120 ou EM130.



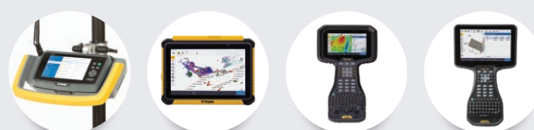
MODÈLES ROBOTIQUES

Trimble S5, S7, S9, S9-HP

Les stations totales robotiques de la série S de Trimble vous offrent la liberté, la rapidité et la flexibilité de contrôle à distance et d'une opération par une seule personne. Avec le collecteur de données sur la canne, vous êtes aux commandes du travail, exactement là où se déroule l'action. Une radio intégrée rend possible cette commande à distance, tandis que les technologies de base, y compris Autolock®, MagDrive™ et SurePoint™ garantissent la fiabilité de performance. Des fonctionnalités supplémentaires telles que le suivi actif Trimble, Tracklight®, VISION, ou la technologie FineLock™ longue portée vous permettent de prendre le contrôle de votre travail.

Travailler éloigné de la station totale

Contrôle à distance au moyen d'un collecteur de données Trimble TSC710, TSC510, T110 ou TCU5 et d'un module radio EM120 ou EM130.





MODÈLES AUTOLOCK

Trimble S5, S7, S9, S9 HP

Les stations totales Autolock de la série S de Trimble améliorent la productivité des flux de travail effectués sur l'instrument. Ces modèles sont équipés des technologies Autolock, MagDrive et SurePoint et peuvent être utilisés comme station totale ordinaire, comme solution de surveillance permanente ou mise à niveau vers un modèle robotique via une mise à niveau du service radio. Ils sont également équipés au choix des technologies Trimble Tracklight, VISION ou FineLock longue portée.

Travailler à la station totale

Contrôle à l'aide d'un collecteur de données Trimble TCU5 ou TDC6 embarqué, ou d'une connexion à distance à courte portée vers un collecteur de données.



Mécanique

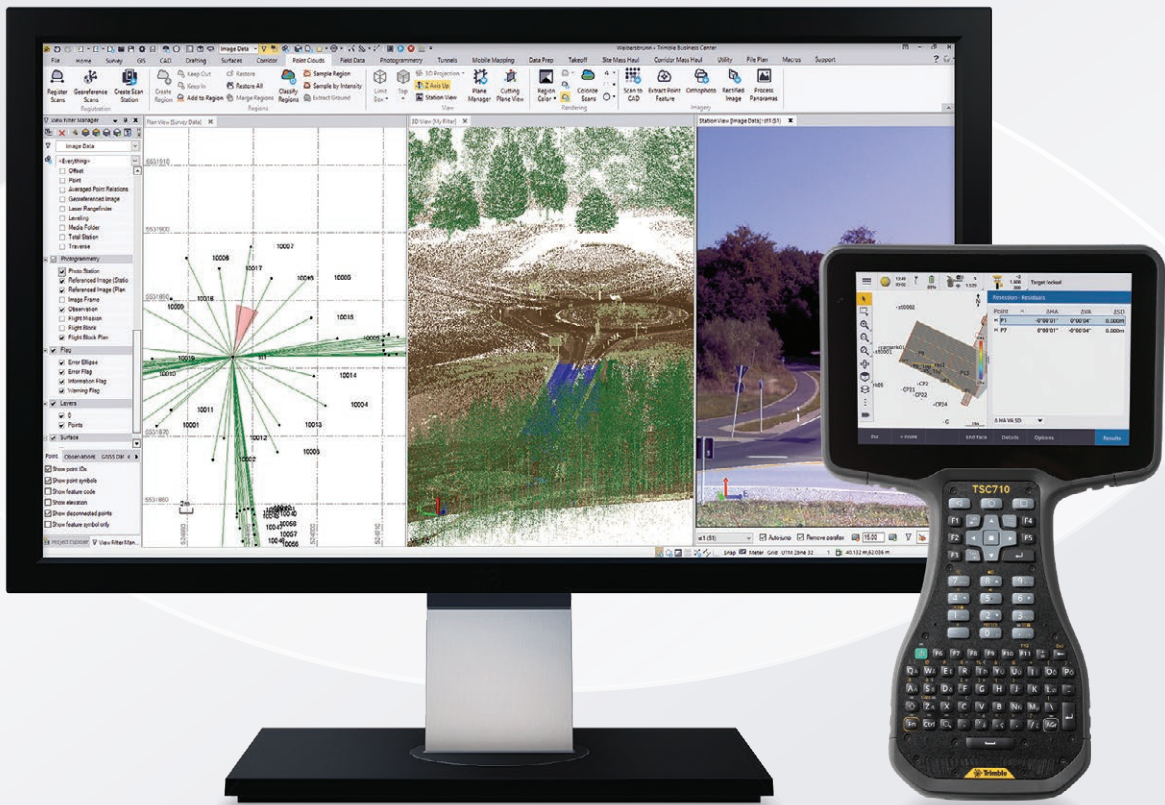
Trimble C3, C5, C5 HP

Les stations totales mécaniques Trimble de la série C sont des instruments durables, efficaces et extrêmement précis qui travaillent aussi dur que vous. En combinant une optique et un autofocus de qualité supérieure à une conception robuste, légère et conviviale, les stations totales de la série C offrent des performances exceptionnelles, rendant le travail sur le terrain plus rapide et plus productif.

Travailler à la station totale

Contrôle à l'aide d'écrans embarqués double face ou d'une connexion à distance à courte portée à un collecteur de données.





Une solution complète

Trimble Access™ est un logiciel de terrain de premier plan utilisé par les géomètres professionnels du monde entier. Il offre des fonctionnalités favorisant l'efficacité, la précision et la facilité d'utilisation en simplifiant les flux de travail pour améliorer vos tâches quotidiennes liées aux levés.

De retour au bureau, le logiciel de bureau Trimble Business Center transforme vos données de terrain en informations de haute qualité, exploitables et en livrables clients riches en données.

STATIONS TOTALES SERVO

TRIMBLE SX12



TRIMBLE S9 HP



TRIMBLE S9



TRIMBLE S7



TRIMBLE S5



	TRIMBLE SX12	TRIMBLE S9 HP	TRIMBLE S9	TRIMBLE S7	TRIMBLE S5
Modèles de radio	Robotique	Robotique ou Autolock	Robotique ou Autolock	Robotique ou Autolock	Robotique ou Autolock
Précision angulaire	1"	0,5" ou 1"	0,5" ou 1"	1", 2", 3" ou 5"	1", 2", 3" ou 5"
Technologie EDM	Lightning 3DM	DR HP	DR PLUS	DR PLUS	DR PLUS
Précision EDM : Prisme	1 mm + 1,5 ppm	1,8 mm + 1 ppm	1,0 mm + 2 ppm	1,0 mm + 2 ppm	1,0 mm + 2 ppm
Précision EDM : DR	2 mm + 1,5 ppm	3,0 mm + 2 ppm	2,0 mm + 2 ppm	2,0 mm + 2 ppm	2,0 mm + 2 ppm
Portée maximale	5 500 m	7 000 m	5 500 m	5 500 m	5 500 m
Technologie de base sur les modèles	Scan, VISION, Autolock, Magdrive, SurePoint, caméra à plomb, éclairage cible	Autolock, Magdrive, SurePoint, FineLock, Active Tracking	Autolock, Magdrive, SurePoint, FineLock, Active Tracking	Autolock, Magdrive, SurePoint, Active Tracking	Autolock, Magdrive, SurePoint
Technologie spécifique au modèle	Pointeur laser focalisable	FineLock longue portée, Tracklight, VISION	FineLock longue portée, Tracklight, VISION, SureScan™	FineLock, SureScan, VISION	Tracklight, Active Tracking

STATIONS TOTALES MÉCANIQUES

TRIMBLE C5 HP



TRIMBLE C5



TRIMBLE C3



Précision angulaire	1", 2", 3" ou 5"	1", 2", 3" ou 5"	1", 2", 3" ou 5"
Précision EDM	1 mm + 1,5 ppm (Prisme) 2,0 mm + 2 ppm (DR)	2,0 mm + 2 ppm (Prisme) 3,0 mm + 2 ppm DR	2,0 mm + 2 ppm (Prisme) 3,0 mm + 2 ppm DR
Portée maximale	3 000 m	5 000 m	5 000 m
Mise au point auto	Non	Oui	Oui
Écrans	Écran tactile bicolore	Écran tactile bicolore	Deux écrans LCD noir et blanc
Logiciel embarqué	Trimble Access 2017	Trimble Access 2017	Logiciel embarqué de base
Plomb	Optique	Optique ou laser	Optique ou laser

Technologies Trimble éprouvées conçues pour améliorer la précision et l'efficacité de vos flux de travail

<p>Poursuite active Trimble et ID cible</p>	<p>La poursuite active permet à la station totale de maintenir un accrochage constant et fiable sur sa cible. Les cibles de poursuite actives, telles que les Trimble MT1000 et AT360, contiennent des LED qui émettent un signal lumineux unique. Les stations totales de la série S équipées de la fonction Poursuite active sont spécialement conçues pour détecter ces signaux uniques, évitant ainsi les faux accrochages dus à d'autres surfaces réfléchissantes telles que les phares de voiture ou les panneaux de signalisation.</p> <p>Cette technologie robuste permet également l'ID (identification) de la cible. Chaque cible active offre 8 canaux distincts parmi lesquels vous pouvez choisir. En sélectionnant un canal spécifique sur la cible, ses LED transmettent un schéma lumineux particulier. La station totale robotique est alors configurée pour ne suivre que les cibles émettant sur ce canal attribué. Cela signifie que même si d'autres cibles actives se trouvent sur le site, la station totale suivra de manière fiable uniquement celle que vous avez sélectionnée.</p>
<p>Trimble Autolock</p>	<p>La technologie Autolock permet à l'instrument de trouver, de s'accrocher et de suivre automatiquement un prisme de levé. Cette fonctionnalité améliore l'efficacité des levés en éliminant la nécessité d'une visée manuelle.</p>
<p>Trimble FineLock et FineLock longue portée</p>	<p>La technologie FineLock garantit que la station totale s'accroche au prisme correct dans les environnements où plusieurs prismes se trouvent dans le champ de vision. Ce principe est similaire à celui d'Autolock, mais FineLock utilise une fenêtre de suivi plus étroite pour détecter les prismes, ce qui réduit considérablement l'espacement minimal requis entre les prismes pour que la station totale puisse différencier deux réflexions distinctes. FineLock fonctionne jusqu'à une distance de 700 mètres.</p> <p>Le FineLock longue portée est une variante spécialisée qui intègre un transmetteur matériel permettant d'étendre considérablement la portée opérationnelle du FineLock, jusqu'à 2 500 mètres.</p>
<p>Trimble MagDrive</p>	<p>Le système servo à entraînement électromagnétique direct des stations totales Trimble des séries S et SX permet une rotation de l'instrument exceptionnellement rapide et précise, tout en restant silencieuse. Cette technologie sans frottement est essentielle pour un suivi rapide du prisme et une précision durable tout au long de la durée de vie de l'instrument, ce qui rend les flux de travail plus efficaces et réduit l'usure.</p>
<p>Trimble SurePoint</p>	<p>La technologie SurePoint atténue les erreurs de mesure causées par de légers déséquilibres de la station totale. La station totale surveille en permanence son niveau et corrige automatiquement la sortie angulaire en temps réel. Cela est extrêmement utile lorsque vous travaillez sur un sol instable, comme de la terre meuble ou de la neige fondante, car cela vous garantit d'obtenir des données toujours précises. Vous pouvez voir SurePoint en action en réglant intentionnellement votre station totale de manière légèrement inclinée (dans les limites de sa plage de compensation), puis en déplaçant le télescope verticalement. Vous remarquerez que l'angle horizontal s'ajuste automatiquement, démontrant ainsi comment SurePoint fournit les angles horizontaux et verticaux réels par rapport à votre cible, même en cas de légers décalages.</p>
<p>Scans Trimble SX12 et SureScan de série S Trimble</p>	<p>Les stations totales de scan Trimble SX12 offrent un véritable scan terrestre grâce à un prisme à déviation rotatif pour des nuages de points très détaillés et denses. C'est idéal pour la documentation et la modélisation complètes d'un site.</p> <p>Pour les stations totales Trimble S7 et certaines S9, vous pouvez également créer des nuages de points en utilisant les mesures Réflexe direct (DR) avec SureScan. La technologie SureScan vous permet de définir la densité souhaitée du nuage de points, puis génère un nuage de points avec un espacement régulier entre les points 3D, évitant ainsi que certaines zones soient trop denses à courte distance ou trop clairsemées à longue distance.</p>
<p>Trimble Tracklight</p>	<p>Un tracklight est une lumière de guidage visible qui aide la personne chargée de la canne à se positionner précisément dans la ligne de visée de l'instrument, ce qui est particulièrement utile lors de la surveillance. La couleur de la lumière indique à la personne chargée de la canne si elle se trouve à gauche ou à droite du faisceau du tracklight.</p> <p>Pour les instruments de la série S, dans Trimble Access, régler la vitesse sur « Auto » fait clignoter rapidement le Tracklight lorsqu'il est accroché et lentement lorsqu'aucune cible n'est détectée.</p>
<p>Trimble VISION</p>	<p>Trimble VISION intègre des caméras numériques calibrées dans les stations totales Trimble SX et de la série S, vous permettant de voir ce que l'instrument voit directement sur votre collecteur de données par le biais d'une vidéo en direct. Cela permet de viser et de mesurer des points à distance en appuyant sur l'écran vidéo, de voir les points mesurés superposés au flux vidéo grâce à la réalité augmentée (RA) et de documenter votre travail par des images.</p>



Robotique



Servo avec Autolock



Station totale et scanner



Mécanique

Pour en savoir plus, contactez
votre vendeur Trimble local agréé